

# 送電線工事用機材

## Mt. ライナー (山岳地向け人員・資材運搬用モノレール)

あらゆる条件が交錯する山岳地で求められるものは、確かな安全性と環境への思いやり。そのすべてのクオリティを高め誕生したのが油圧駆動方式のMt. ライナーです。独自の4サイクル水冷3気筒ディーゼルエンジンの開発により連続傾斜±45度の走行が可能となりました。軌条部は、プレハブ方式の採用で施工・撤去が簡単、また、樹木の伐採は最小限で、整地は不要です。まさに、安全と環境にやさしい究極のマシンです。

労働安全衛生規則第195条「軌動装置」および「エレベータ構造規格」準拠

### 700シリーズ



★乗用8人用(7H3-5)

### 700シリーズ



★物輸1トン用(7H3-5)

### 1000シリーズ



★物輸2トン用(10H2-C20)

### 1500シリーズ



★物輸3トン用(15H2-J2-C30)

### レール敷設工事用



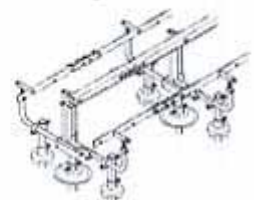
★レール敷設工事業者(EW)

### レール構造

2本軌条  
(700・1000シリーズ)



3本軌条  
(1500シリーズ)



型 式	700シリーズ			1000シリーズ		1500シリーズ	工事用作業車	
	7H4	7H3-5	7H3-C-10	10H2-C20	10H2-JCM2-C20M	15H2-J2-C30		
寸 法	全 長(mm)	3,955	7,630	8,640	9,235	12,235	11,830	EW
	全 幅(mm)	800	900	900	1,000	1,000	1,300	3,000
	全 高(mm)	1,130	1,130	1,270	1,230	1,270	1,400	750
	質 量(kg)	550	710	830	1,410	1,700	2,000	1,260
乗 車 定 員(名)	4	8	3	2	10	2	1	370
積 載 能 力 (kg/')	—	—	1,000/35 640/45	2,000/35 1,460/45	2,000/35 1,460/45	3,000/30 1,950/45	—	50/45
登 降 坂 角 度(°)	±45							—
走 行 速 度 (m/分(°))	48(0) 34(45)	45(0) 25(45)	45(0) 25(45)	50(0) 28(45)	50(0) 28(45)	38(0) 21(45)	—	4.5(45)
工 機 類	水冷3気筒ディーゼルエンジン							25kVAガソリン発電機
シ ン ン	784			1,006		1,642	170	—
シ ン ン	17.5/3,000			22.5/3,000		36.8/3,000	—	—
シ ン ン	2.5							11
油 圧 ポ ン プ	可変容量ピストンポンプ							—
油 圧 モ ー タ	ブレーキ付オービットモータ							—
駆 動 方 式	油圧2WD	油圧3WD	油圧3WD	油圧6WD	油圧6WD	油圧8WD	—	電動モータ 2WD